

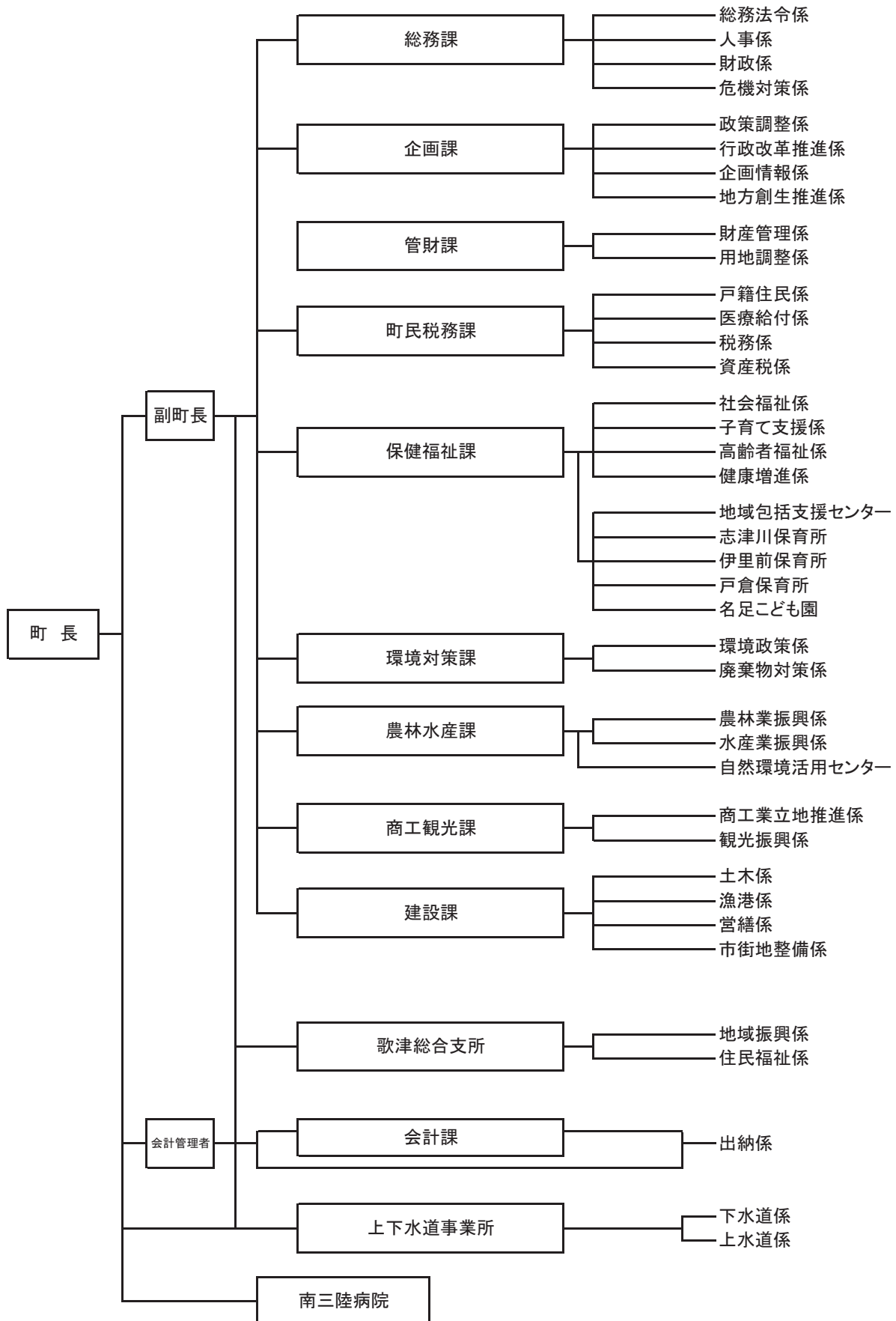
◎主な郷土出身者

外立とし江(画家)・佐藤ひさら(オペラ歌手)・小島りち子(オペラ歌手)・佐藤英敏(作曲家)

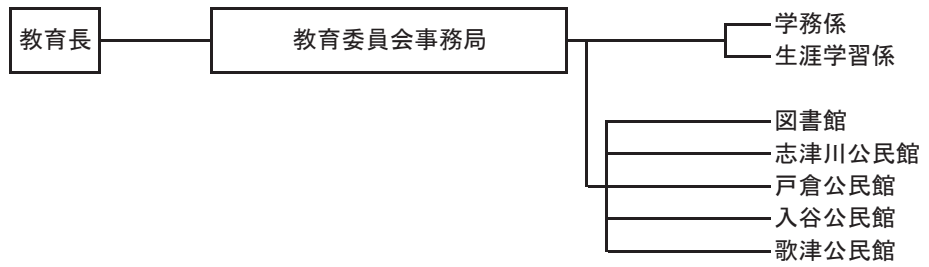
町章	市町村コード	046060	市町村類型	Ⅲ-0	区分	人口	国調対比 人口増加率	うち65歳 以上人口	世帯数	うち65歳 以上一人 世帯数	年齢 構成 比率	15歳未満 9.0%
	〒986-0725 本吉郡南三陸町志津川字沼田101番地 【TEL】0226-46-2600 【FAX】0226-46-5348 【URL】http://www.town.minamisanriku.miyagi.jp 【E-mail】				3年1月1日 住基台帳 (うち外国人)	12,426人 (169人)	—	4,649人 37.4%	4,466世帯 (131世帯)	—	—	15歳~64歳 53.6%
キャッチフレーズ	森里海ひといのちめぐるまち南三陸				令和2年 国調		△1.2%	4,707人 38.5%	4,282世帯	513世帯 12.0%	65歳以上 37.4%	
町木・町花 町鳥 獣等	町木 町花 町鳥 町魚 町色 タブノキ ツツジ イヌワシ マダコ スカイブルー				27年 国調	12,370人	△29.0%	4,138人 33.5%	4,041世帯	372世帯 9.2%	面積	163.40km ²
区分	氏名	任期満了年月日	給料等(月額)	22年 国調	17,429人		△6.5%	5,238人 30.1%	5,295世帯	428世帯 8.1%	人口 密度	76.0 人/km ²
町長 (5期目)	さとう じん 佐藤 仁	R07.11.05	8,110百円	産業別 就業人口 (H27年)	第1次産業 1,317人 21.1%	第2次産業 1,954人 31.3%	第3次産業 2,720人 43.6%	分類不能 253人 4.1%	合計 6,244人 100.0%	行政 区数等	73	
副町長	さいち あきひろ 最知 明広	R05.03.31	6,200百円	有権者数 (R3.9月 登録日)	男 5,308人	女 5,388人	合計 10,696人	一人当たりの町民所得 2,989千円				
議長	ほしきみお 星 喜美男	R07.11.05	3,000百円	議員	条例定数		現員数(うち女性)	任期	令和7年11月5日まで			
副議長	すがわら たつお 菅原 辰雄	R07.11.05	2,480百円		13人		13人(1人)	議員報酬(月額)	2,300百円			
町の概要				議 員								
(自然条件) 宮城県の北東部に位置する。東は太平洋に面し、三方を山に囲まれており、海山が一体となって豊かな自然環境を形成している。沿岸部はリアス式海岸特有の豊かな景観を有する。海流の影響により、冬でも雪が少なく比較的温暖な気候である。				町の沿革 平成17年10月1日 志津川町、歌津町の2町が合併して南三陸町となる。 平成27年10月1日 南三陸町町制施行10周年								
(産業・経済) 沿岸部ではカキ、ギンザケ、ワカメ、ホタテ、ホヤ等の養殖を中心に漁業が行われ、蒲鉾等の水産加工業も盛んである。また、山間部では花栽培、畜産、稲作等の農業が行われている。東日本大震災前は年間約100万人の観光客が訪れた観光の町でもあり、近年では海山の豊かな自然環境を生かした体験交流型観光にも力を入れている。				復興計画の策定状況(平成23年12月策定) 復興計画の名称 南三陸町震災復興計画(平成23年度~令和2年度) 基本構想の策定状況 基本構想の名称 南三陸町第2次総合計画								
(観光・文化) 三陸復興国立公園の一角を形成しており、田東山・神割崎といった景勝地をはじめ、夏まつりなどのイベント、海釣り、キャンプなどを目的に多くの観光客が訪れる。世界最古の魚竜化石「ウタツザウルス」の産地であり、地質学的にも貴重な地層が多いことで知られている。				区分 年月日 計画期間 基本構想 (策定) 平成28年1月26日 平成28年度~令和7年度 基本計画 (策定) 平成28年1月26日 平成28年度~令和7年度								
(伝統行事・伝統芸能) 志津川湾夏まつり福興市、歌津復興夏まつり、田東山つつじまつり福興市、入谷灯籠子、伊里前獅子舞、葦の浜獅子舞、石浜神楽、泊浜のふるだ舞、寄木さきよ、本吉法印神楽、行山流水戸辺鹿子舞、魚竜太鼓、大森創作太鼓、長清水鳥籠子、戸倉浜甚句				主要施策の実施・計画状況								
(特産品) (海産物) タコ、ギンザケ、アワビ、ウニ、ホヤ、ホタテ、カキ、ワカメ、メカブの他、蒲鉾や焼き海苔等の加工品 (農産物) 輪菊、水ふき、りんご、しいたけ、漬物、山菜、きのこ				R3年 市町村単独事業 ○おらほのまちづくり支援事業 ○志津川高校魅力化推進事業 ○移住定住相談支援事業 ○南三陸材利用促進事業補助金 ○南三陸町若者定住マイホーム取得促進事業補助金 ○結婚活動支援事業 ○伊里前地区南側整備事業								
(郷土自慢) 民宿料理、養殖漁業、世界最古の魚竜化石産地、モアイ像、ひころの里、国際認証FSC・ASCを取得した町、ラムサール条約登録湿地				R3年 県補助事業 ○市町村振興総合補助事業 ○子ども医療費助成事業 ○省エネルギー対策推進事業 ○南三陸町新型コロナウイルス感染症拡大防止協力金事業								
姉妹都市・友好都市(国名・県名)				R2年 市町村単独事業 ○おらほのまちづくり支援事業 ○志津川高校魅力化推進事業 ○移住相談支援事業 ○南三陸材利用促進事業補助金 ○南三陸町若者定住マイホーム取得促進事業補助金 ○ラムサール条約推進活動事業費補助金 ○結婚活動支援事業								
庄内町(山形県) 友好町 H18.05.17				R2年 県補助事業 ○市町村振興総合補助事業 ○子ども医療費助成事業 ○省エネルギー対策推進事業								
主な地域開発区域指定状況				R2年 国庫補助事業 ○漁港施設災害復旧事業 ○漁業集落防災機能強化事業 ○道路橋りょう災害復旧事業 ○消防防災施設災害復旧事業 ○復興地域づくり加速化事業								
過疎 低工 農村 拠点都市 離島 豪雪 特豪 山村 高度技術 リゾート												

区 分	H30.4.1現在	H31.4.1現在	R2.4.1現在	R3.4.1現在	地 目 別 土 地 利 用 の 状 況																								
全 職 員 数	339 人	335 人	326 人	302 人	田	畑	宅 地	山 林	原 野	そ の 他	合 計																		
一般行政職一人当たりの住民数	83.6 人	86.0 人	86.6 人	96.3 人	618ha	1,079ha	555ha	10,462ha	77ha	1,736ha	14,527ha																		
一般行政職平均年齢	41歳1か月	41歳4か月	44歳4か月	43歳6か月	4.3%	7.4%	3.8%	72.0%	0.5%	12.0%	100.0%																		
一般行政職平均給料	2,937百円	2,954百円	2,996百円	3,010百円	農業経営体数		主 業	準主業		副業的																			
R3年度職員内訳 (R3.4.1現在)	一 般 職 員	300 人 (うち一般行政職 129 人)			240戸		40戸		30戸		170戸																		
	教 育 公 務 員	*			100.0%		16.7%		12.5%		70.8%																		
区 分	R1 年 度 決 算	R2 年 度 決 算	R3年度当初予算		販売のあった 農業経営体数 (単位:戸)	稲 作	野 菜	花 き 果 実	畜 産	そ の 他	複 合 経 営																		
歳 入	30,722,811千円	36,693,518千円	12,250,000千円			67	24	17	36	7	29																		
歳 出	27,635,592千円	32,473,427千円	12,250,000千円		180	37.2%	13.3%	9.4%	20.0%	3.9%	16.1%																		
実 質 収 支	1,537,156千円	1,486,126千円	—		農業経営体当たり		農産物販売規模別農業経営体数 (単位:経営体)																						
經常収支比率	96.9%	97.2%	—		平均耕地面積(うち田)		販売なし	~300万円	~1,000万円	~1億円	それ以上																		
財政力指数	0.31	0.32	—		137a	(70a)	73	124	32	23	1																		
財政調整基金 現在高	4,572,378千円	4,273,748千円	—		林 業		国有林	民有林		森林比率																			
区 分	R1 年 度	R2 年 度	R3 年 度		1,735.16ha		10,743.28ha		76%																				
標準財政規模	5,186,733千円	5,351,219千円	5,487,860千円		水 産 業 (内水面を含む)		漁港数	漁獲量	漁獲高																				
健全化判断比率	実 質 収 支 連 結 実 質 比 率	実 質 収 支 連 結 実 質 比 率	実 質 公 債 費 比 率	将 来 負 担 比 率	23港		3,096 t		1,400百万円																				
R2 年 度 決 算	—	—	8.1%	—	工 業		事業所数	従業者数	出 荷 額 等																				
R3年度普通会計歳出予算構成比	法 適 用 公 営 企 業		法 非 適 用 公 営 企 業		31所		858人		23,004百万円																				
議 会 費	0.9%	土 木 費	4.7%	水道事業	商 業		事業所数	従業者数	年 間 販 売 額																				
総 務 費	32.4%	消 防 費	4.0%		61店		311人		15,217百万円																				
民 生 費	15.5%	教 育 費	8.1%		観 光		年 間 観 光 客 数		837,359 人																				
衛 生 費	9.6%	災 害 復 旧 費	3.3%		市 町 村 間 通 勤 ・ 通 学 移 動 (H27年)		他 市 町 村 へ の 通 勤 ・ 通 学 者		1,716 人																				
労 働 費	—	公 債 費	10.9%		一部法適用公営企業		他 市 町 村 へ の 通 勤 ・ 通 学 者		1,175 人																				
農 林 水 産 費	4.5%	復 興 費	3.1%	病院事業、訪問看護事業		通 勤 先 上 位 市 町 村 (H27年)		第 一 位	南三陸町	第 二 位	気仙沼市	第 三 位	登米市																
商 工 費	2.6%	予 備 費	0.4%	一部事務 組合 加入状況		82.5%		7.1%	5.5%																				
	気仙沼・本吉地域広域行政事務組合				庁舎開設年月日		平成29年9月3日																						
					庁舎延べ床面積		鉄骨造、鉄筋コンクリート造、木造3階建					3,772.65㎡																	
保 育 所	3所	200人	図 書 館	1館	—	公 園	11所	121,787㎡	水 道	12,520人	99.6%																		
幼 稚 園	1園	40人	公 共 体 育 施 設	4所	—	町 営 住 宅	836戸	—	下 水 道	870人	—																		
児 童 館	—	—	老 人 福 祉 セ ン タ ー	1所	—	歯 科 医 師 数	5人	4.1人/1万人	し 尿 処 理	3,288人	26.2%																		
小 学 校	5校	452人	老 人 ホ ー ム	2所	—	歯 科 診 療 所	2所	—	ご み 処 理	4,313 t	938g/人日																		
中 学 校	2校	270人	公 民 館	4館	—	医 師 数	11人	9.0人/1万人	道 路 改 良	161.7km	64.7%																		
義 務 教 育 学 校	—	—	集 会 施 設	24所	—	診 療 所	4所	—	道 路 舗 装	194.5km	77.8%																		
高 等 学 校	1校	173人	町 民 会 館	—	—	病 院	1院	90床																					
組 織 機 構					町 役 場 案 内 図																								
別 紙					<p>【JR気仙沼線 BRT (バス高速輸送システム)】 南三陸町役場・病院前駅 下車、徒歩1分</p>																								
10 課					1 事 務 局					1 所					1 病 院														
					支 所 ・ 出 張 所 数					支 所					1 箇 所					出 張 所					— 箇 所				

令和3年度 南三陸町組織図



教育委員会事務局



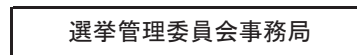
議会事務局



農業委員会事務局



選挙管理委員会事務局



監査委員事務局



固定資産評価審査委員会

