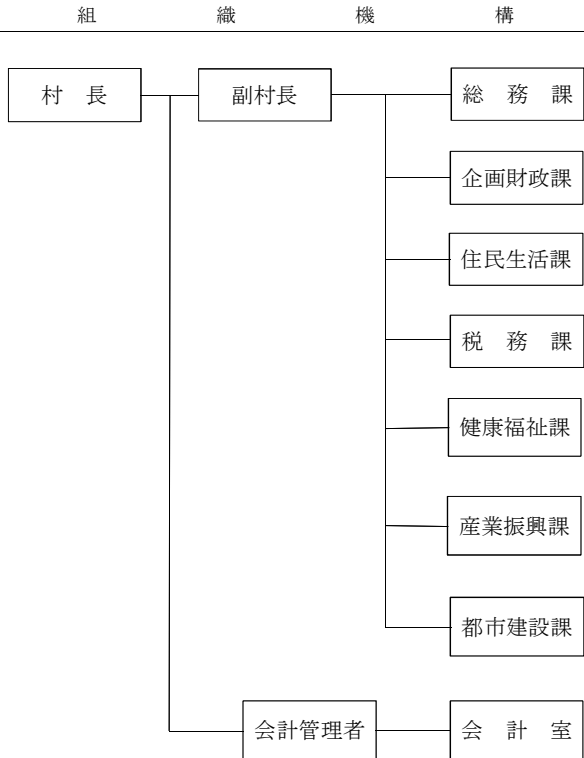


ふりがな おおひらむら
市町村名 大 衡 村

◎主な郷土出身者
故郷野 廉(画家)

村 章	市町村コード	044245	市町村類型	Ⅱ-1	区 分	人 口	国 調 対 比 人 増 加 率	う ち 65 歳 以 上 人 口	世 帯 数	う ち 65 歳 以 上 一 人 世 帯 数	年 齢 構 成 比	15 歳 未 満 14.8%
	〒981-3692 黒川郡大衡村大衡字平林62番地 【TEL】022-345-5111 【FAX】022-345-4853 【URL】https://www.village.ohira.miyagi.jp 【E-mail】soumu@village.ohira.miyagi.jp	3年1月1日 住基台帳 (うち外国人)	5,870人 (70人)	—	1,734人 29.5%	2,096世帯 (44世帯)	—	15歳～64歳 55.6%				
キャッチフレーズ	新しい時代につながる豊かな万葉の里・おおひら				令和2年 国 調	5,849人	2.6%	1,709人 29.2%	1,877世帯	159世帯 8.5%	65 歳 以 上 29.5%	
村 木 ・ 村 花 村 鳥 獣 等	村 木 村 花 村 鳥 あかまつ ききょう キジ	27 年 調	5,703人	6.9%	1,489人 27.0%	1,755世帯	107世帯 6.1%	面積 60.32km ²				
区 分	氏 名	任期満了年月日	給料等(月額)	22 年 調	5,334人	△ 4.9%	1,291人 24.2%	1,490世帯	91世帯 6.1%	人口 密度	97.3 人/km ²	
村 長 (2 期目)	はぎわら たつお 萩原 達雄	R05.04.25	7,630百円	産 業 別 就業人口 (H27年)	第1次産業 371人 12.6%	第2次産業 973人 33.0%	第3次産業 1,526人 51.7%	分類不能 81人 2.7%	合 計 2,951人 100.0%	行 政 区 数 等	14	
副 村 長	はやさか かつのぶ 早坂 勝伸	R07.02.05	5,870百円	有 権 者 数 (R3.9月 登録日)	男 2,358人	女 2,374人	合 計 4,732人	一人当たりの村民所得 3,952千円				
議 長	ほそかわ うんいち 細川 運一	R05.04.25	3,060百円	議 員	条 例 定 数		現 員 数 (う ち 女 性)	任 期	令 和 5 年 4 月 25 日 まで			
副 議 長	さとう 藤 貢 佐藤 貢	R05.04.25	2,490百円	12人		12人 (2人)	議員報酬(月額)	2,340百円				
村 の 概 要					村 の 沿 革							
(自然条件) 宮城県のほぼ中央に位置し、仙台から25km、大崎市古川から15kmの国道4号を中心とした南北県土軸上に位置する仙台都市圏の北端部の「まち」として、県北部との要衝地にある。					明治22年4月1日 大衡・大瓜・駒場・大森・奥田の各村が村制を施行して大衡村となる。							
(産業・経済) 稲作・花き栽培を中心とした農業と自動車関連企業の進出による工業、環境を重視した新エネルギー導入を全村挙げて取り組むなど、活気に満ちたまちづくりを進めている。					基 本 構 想 の 策 定 状 況							
(観光・文化) 昭和万葉の森、達居森と湖畔自然公園、万葉クリエートパーク、大衡村ふるさと美術館、おおひら万葉パークゴルフ場、万葉・おおひら館 ほか					基本構想の名称		第六次大衡村総合計画					
(伝統行事・伝統芸能) 村内神社の祭典及びどんと祭、万葉まつり、ふるさと祭り、大瓜神楽、万葉おどり					区 分		年 月 日		計 画 期 間			
(特産品) 万葉美人(地酒)、宿根カスミ草、キムチ					基本構想		(議決) 令和2年3月6日		令和2年度～令和11年度			
(郷土自慢) 自動車関連企業の集積が進む第二仙台北部中核工業団地、散策におすすめの昭和万葉の森、達居森と湖畔自然公園、防災・防犯活動に貢献する無線放送設備、充実した子育て支援(高校卒業まで医療費助成、万葉のびのび子育て支援事業)、ふるさと美術館、万葉クリエートパーク、パークゴルフ場					基本計画		(策定) 令和2年3月6日		令和2年度～令和11年度			
姉妹都市・友好都市(国名・県名)					主要施策の実施・計画状況							
金ケ崎町(岩手県)					提携の名称		提携年月日					
友好交流都市					H28.12.22		R3		市町村単独事業			
R2					市町村単独事業		<ul style="list-style-type: none"> ○妊娠・出産・子育て支援事業(子育て支援祝金) ○高齢者タクシー利用券交付事業 ○農業環境整備支援事業 ○企業立地促進奨励金 ○狩猟免許等取得・更新費補助 ○有害鳥獣被害防止施設購入事業補助 ○公営学習塾「大衡塾」事業 					
年度					R3		市町村単独事業					
年度					R2		<ul style="list-style-type: none"> ○がん検診受診率向上促進事業 ○障害児保育事業 ○献血推進事業 ○在宅酸素療法者酸素濃縮器利用助成 ○村道照明灯LED化事業 					
年度					R2		<ul style="list-style-type: none"> ○地域子ども・子育て支援事業 ○西沢用排水路整備事業 ○農業用水路等長寿命化・防災減災事業 ○海老沢線外2道路改良舗装事業 ○尾西中山線改良舗装事業 ○五反田運動広場整備事業 ○万葉クリエートパーク遊具更新事業 ○楳田戸口線舗装補修事業 					
年度					R2		<ul style="list-style-type: none"> ○妊娠・出産・子育て支援事業(医療費助成・子育て支援祝金) ○高齢者タクシー利用券交付事業 ○新築住宅取得補助 ○住宅用太陽光発電システム等設置補助 ○クリーンエネルギーカー購入補助 ○農業環境整備支援事業 ○企業立地促進奨励金 ○小学校プール改修事業 					
年度					R2		<ul style="list-style-type: none"> ○がん検診受診率向上促進事業 ○障害児保育事業 ○献血推進事業 ○みやぎの水田農業改革支援事業 ○交通安全対策推進事業 ○在宅酸素療法者酸素濃縮器利用助成 ○村道照明灯LED化事業 ○心のケアハウス照明設置事業 					
年度					R2		<ul style="list-style-type: none"> ○尾西中山線改良舗装事業 ○村営住宅改修事業 ○万葉クリエートパーク遊具更新事業 ○地域子ども・子育て支援事業 ○海老沢線外2道路改良舗装事業 ○五反田運動広場整備事業 					
主 な 地 域 開 発 区 域 指 定 状 況												
過 疎 低 工 (農 村)			拠点都市			離 島						
豪 雪 特 豪 山 村			[高度技術]			リゾート						

区 分	H30.4.1現在	H31.4.1現在	R2.4.1現在	R3.4.1現在	地 目 別 土 地 利 用 の 状 況								
全 職 員 数	85 人	87 人	88 人	86 人	田	畑	宅 地	山 林	原 野	そ の 他	合 計		
一般行政職一人当たりの住民数	86.4 人	85.5 人	86.9 人	85.1 人	1,314ha	286ha	407ha	1,614ha	77ha	2,334ha	6,032ha		
一般行政職平均年齢	40歳6か月	40歳0か月	39歳8か月	40歳1か月	21.8%	4.7%	6.7%	26.8%	1.3%	38.7%	100.0%		
一般行政職平均給料	2,779円	2,770円	2,791円	2,802円	農業経営体数		主 業	準主業		副業的			
R3年度職員内訳 (R3.4.1現在)	一 般 職 員	86 人 (うち一般行政職 69 人)			306戸		48戸	62戸		196戸			
	教 育 公 務 員	—			100.0%		15.7%	20.3%		64.1%			
区 分	R1 年 度 決 算	R2 年 度 決 算	R3年度当初予算		販売のあった農業経営体数 (単位:戸)	稲 作	野 菜	花 き 果 実	畜 産	そ の 他	複 合 経 営		
歳 入	4,496,056千円	5,424,168千円	4,110,000千円		232	1	5	7	0	46			
歳 出	4,310,518千円	5,294,049千円	4,110,000千円		291	79.7%	0.3%	1.7%	2.4%	15.8%			
実 質 収 支	91,391千円	108,763千円	—		農業経営体当たり		農産物販売規模別農業経営体数 (単位:経営体)						
経常収支比率	97.5%	96.8%	—		平均耕地面積(うち田)		販売なし	~300万円	~1,000万円	~1億円	それ以上		
財政力指数	0.80	0.79	—		339a	(317a)	23	227	50	13	1		
財政調整基金現在高	1,083,103千円	980,933千円	—		林 業		国有林	民有林		森林比率			
区 分	R1 年 度	R2 年 度	R3 年 度		1,173.49ha		1,653.13ha		47%				
標準財政規模	2,525,785千円	2,643,097千円	2,802,604千円		水 産 業 (内水面を含む)		漁港数	漁獲量	漁獲高				
健全化判断比率	実 質 収 支 率	実 質 収 支 率	実 質 収 支 率	実 質 収 支 率	実 質 公 債 費 比 率	将 来 負 担 比 率	— 港		— t		— 百万円		
R2 年度決算	—	—	5.8%		—		事 業 所 数		従 業 者 数	出 荷 額 等			
R3年度普通会計歳出予算構成比	法 適 用 公 営 企 業		法 非 適 用 公 営 企 業		工 業		44所		4,833人	341,872百万円			
議 会 費	2.2%	土 木 費	15.4%	上 水 道 事 業	特 定 環 境 保 全 公 共 下 水 道 事 業、特 定 地 域 生 活 排 水 処 理 事 業	商 業		43店		409人	40,675百万円		
総 務 費	16.1%	消 防 費	4.0%			観 光		年 間 観 光 客 数		347,615 人			
民 生 費	23.7%	教 育 費	10.1%			市 町 村 間 通 勤 ・ 通 学 移 動 (H27年)		他 市 町 村 へ の 通 勤 ・ 通 学 者		5,728 人			
衛 生 費	9.4%	災 害 復 旧 費	1.5%			通 勤 先 上 位 市 町 村 (H27年)		第 一 位	大 衡 村	第 二 位	大 和 町	第 三 位	仙 台 市
労 働 費	0.0%	公 債 費	9.0%			—		47.2%		18.5%		15.5%	
農 林 水 産 費	4.3%	諸 支 出 費	0.0%	一 部 法 適 用 公 営 企 業		庁 舎 開 設 年 月 日		昭 和 57 年 12 月 6 日					
商 工 費	3.7%	予 備 費	0.6%	—		庁 舎 延 べ 床 面 積		RC 一 部 SRC 造 3 階 建 3,684㎡					
一 部 事 務 組 合 加 入 状 況	色 麻 町 外 一 市 一 ヶ 村 花 川 ダ ム 管 理 組 合 吉 田 川 流 域 溜 池 大 和 町 外 3 市 3 ヶ 町 村 組 合 大 衡 村 外 一 町 牛 野 ダ ム 管 理 組 合 黒 川 地 域 行 政 事 務 組 合												
保 育 所	1 所	40 人	図 書 館	—	—	公 園	19 所	1,228,971㎡	水 道	5,860 人	99.0%		
幼 稚 園	—	—	公 共 体 育 施 設	4 所	—	村 営 住 宅	230 戸	—	下 水 道	3,539 人	—		
児 童 館	1 館	—	老 人 福 祉 セ ン タ ー	1 所	—	歯 科 医 師 数	4 人	6.8 人 / 1 万 人	し 尿 処 理	962 人	16.0%		
小 学 校	1 校	382 人	老 人 ホ ー ム	2 所	—	歯 科 診 療 所	1 所	—	ご み 処 理	2,643 t	1,205g / 人 日		
中 学 校	1 校	158 人	公 民 館	—	—	医 師 数	2 人	3.4 人 / 1 万 人	道 路 改 良	121.7km	97.1%		
義 務 教 育 学 校	—	—	集 会 施 設	18 所	—	診 療 所	4 所	—	道 路 舗 装	124.1km	99.0%		
高 等 学 校	—	—	村 民 会 館	—	—	病 院	—	—	—	—	—		



7 課 1 室

村 役 場 案 内 図
【 JR 東 北 新 幹 線 仙 台 駅 下 車、バ ス 50 分 】



支 所 ・ 出 張 所 数 | 支 所 | 一 箇 所 | 出 張 所 | 一 箇 所