

◎主な郷土出身者

成田博之(バリトン歌手)・故 吉野作造(政治学者)・故 高泉淳子(役者、劇作家、演出家)・さとら幸(歌手、司会者)・藤岡 奈穂子(女子プロボクサー)
・故 二階堂トクヨ(日本女子体育大学創設者)・故 フランク永井(歌手)・大島蓉子(女優)・大森睦美(女優)

市章	市町村コード	042153	市町村類型	Ⅲ-1	区分	人口	国調対比 増加率	うち65歳 以上人口	世帯数	うち65歳 以上一人 世帯数	年齢 構成 比率	15歳未満 11.8%	15歳～64歳 57.8%	65歳以上 30.4%	面積 796.81km ²	人口 密度 161.0 人/km ²	行政 区数等 363										
	〒989-6188 大崎市古川七日町1番1号 【TEL】0229-23-2111 【FAX】0229-23-9979 【URL】http://www.city.osaki.miyagi.jp 【E-mail】info-01@city.osaki.miyagi.jp				R3年1月1日 住基台帳 (うち外国人)	128,297人 (815人)	—	39,014人 30.4%	52,161世帯 (415世帯)	—																	
キャッチフレーズ	宝の都(くに)・大崎 -ずつとおおさき・いつかはおおさき-																										
市木・市花 市鳥 獣等	市木 桜	市花 ひまわり	市鳥 マガン		27年 国調	133,391人		35,915人 27.0%	48,307世帯	4,394世帯 9.1%																	
区分	氏名	任期満了年月日	給料等(月額)		22年 国調	135,147人		32,828人 24.4%	46,146世帯	3,467世帯 7.5%																	
市長 (4期目)	伊藤 やすし 伊藤 康志	R04.04.29	9,790百円		産業別 就業人口 (H27年)	第1次産業 5,410人 8.2%	第2次産業 19,384人 29.4%	第3次産業 39,702人 60.2%	分類不能 1,446人 2.2%	合計 65,942人 100.0%																	
副市長	たかはし ひでふみ 高橋 英文	R04.07.17	7,850百円		有権者数 (R3.9月 登録日)	男 52,953人	女 55,310人	合計 108,263人	一人当たりの市民所得 2,777千円																		
副市長	おまつ さとし 尾松 智	R07.03.31	7,850百円		議 員	条例定数 30人		現員数(うち女性) 29人 (3人)	任 期	令和4年4月29日まで																	
議長	あいざわ たかひろ 相澤 孝弘	R04.04.29	5,290百円		議員報酬(月額) 4,280百円																						
副議長	ごとう かねのぶ 後藤 錦信	R04.04.29	4,580百円	市の概要																							
(自然条件) 本市は、宮城県の北西部に位置し、江合川と鳴瀬川の豊かな流れが、肥沃な大崎耕土を潤している。約800km ² の広大な市域内には、山岳地帯、丘陵地帯、水田地帯、湿地帯といった多様な景観が展開されている。 平成29年には、大崎地域の「持続可能な水田産業を支える『大崎耕土』の伝統的水管理システム」が世界農業遺産に認定された。					市の沿革 平成18年3月31日 古川市、松山町、三本木町、鹿島台町、岩出山町、鳴子町、田尻町が合併して大崎市となる。																						
(産業・経済) 基幹産業である農業を中核として、林業、商業、工業、サービス業、観光業が調和した、バランスのとれた産業構造をもっている。					復興計画の策定状況(平成23年10月策定) 復興計画の名称 大崎市震災復興計画(平成23年度～平成29年度) 基本構想の策定状況 基本構想の名称 第2次大崎市総合計画																						
(観光・文化) 吉野作造記念館、松山酒ミュージアム、コスモス園、ひまわりの丘、旧有備館および庭園、鳴子峡、オニコウベスキー場、日本こけし館、加護坊四季彩館、パークゴルフ場、バルーンフェスティバル、感覚ミュージアム、温泉、化女沼、蕪栗沼					主要施策の実施・計画状況																						
(伝統行事・伝統芸能) 古川まつり、古川八百屋市、互市、わらじまつり、政宗公まつり、全国こけし祭り					R3 年 度	市町村単独事業	<ul style="list-style-type: none"> ○地域自治組織支援事業 ○話し合う協働のまちづくり推進事業 ○本庁舎建設事業 ○住宅購入等移住支援事業 ○ラムサール条約・湿地地活用事業 																				
(特産品) 清酒、こけし、竹細工、しみ豆腐、手作りハム、味噌、つけもの、栗だんご、漆器						県補助事業	<ul style="list-style-type: none"> ○新規就農総合支援事業 ○産業創造推進事業 ○環境創造事業 ○消防施設整備事業 ○豊かなふる里保全整備事業 																				
(郷土自慢) 春は桜の花霞、夏はひまわりが咲き誇り、秋は紅葉で山粧う。そして冬は一面の銀世界。本市は四季が織り成す、あざやかな色彩にあふれている。						国庫補助事業	<ul style="list-style-type: none"> ○おおさき移住支援センター運営事業 ○地域交流センター整備事業 ○市街地再開発事業 ○公営住宅整備事業 ○世界農業遺産推進事業 ○創業支援事業 																				
姉妹都市・友好都市(国名・県名)					提携の名称	提携年月日																					
ミドルタウン市(アメリカ)					姉妹都市	H02.10.18	R2 年 度	市町村単独事業	<ul style="list-style-type: none"> ○地域自治組織支援事業 ○話し合う協働のまちづくり推進事業 ○本庁舎建設事業 ○住宅購入等移住支援事業 ○ラムサール条約・湿地地活用事業 																		
ダブリン市(アメリカ)					姉妹都市	H10.05.29		県補助事業	<ul style="list-style-type: none"> ○新規就農総合支援事業 ○産業創造推進事業 ○環境創造事業 ○消防施設整備事業 ○豊かなふる里保全整備事業 																		
鄭州市金水区(中国)					友好都市	H06.07.19		国庫補助事業	<ul style="list-style-type: none"> ○おおさき移住支援センター運営事業 ○市役所周辺整備事業 ○市街地再開発事業 ○公営住宅整備事業 ○世界農業遺産推進事業 ○創業支援事業 																		
台東区(東京都)					姉妹都市	S59.01.14																					
酒田市(山形県)					友好都市	S57.07.09																					
横浜市港南区(神奈川県)					交流都市	H03.03.25																					
宇和島市(愛媛県)					姉妹都市	H11.03.27																					
字別町(北海道)					姉妹都市	H12.10.12																					
遊佐町(山形県)					兄弟町	H04.10.30																					
田尻町(大阪府)					友好都市	H03.10.10																					
主な地域開発区域指定状況																											
<table border="0"> <tr> <td>過疎</td> <td>低工</td> <td>農村</td> <td>拠点都市</td> <td>離島</td> </tr> <tr> <td>豪雪</td> <td>特豪</td> <td>山村</td> <td>高度技術</td> <td>リゾート</td> </tr> </table>																		過疎	低工	農村	拠点都市	離島	豪雪	特豪	山村	高度技術	リゾート
過疎	低工	農村	拠点都市	離島																							
豪雪	特豪	山村	高度技術	リゾート																							

区 分	H30.4.1現在	H31.4.1現在	R2.4.1現在	R3.4.1現在	地 目 別 土 地 利 用 の 状 況									
全 職 員 数	2,105 人	2,119 人	2,169 人	2,176 人	田	畑	宅 地	山 林	原 野	そ の 他	合 計			
一般行政職一人当たりの住民数	217.3 人	208.9 人	210.1 人	207.9 人	17,161ha	2,807ha	4,009ha	16,655ha	829ha	38,220ha	79,681ha			
一般行政職平均年齢	42歳11か月	43歳0か月	43歳4か月	43歳2か月	21.5%	3.5%	5.0%	20.9%	1.0%	48.0%	100.0%			
一般行政職平均給料	3,181百円	3,177百円	3,184百円	3,157百円	農業経営体数		主 業	準主業		副業的				
R3年度職員内訳 (R3.4.1現在)	一 般 職 員	2,152 人 (うち一般行政職 617 人)			3,813戸		851戸		753戸		2,209戸			
	教 育 公 務 員	24 人			100.0%		22.3%		19.7%		57.9%			
区 分	R1 年 度 決 算	R2年度決算	R3年度当初予算		販売のあった 農業経営体数 (単位:経営体)	稲 作	野 菜	花 果 実	畜 産	そ の 他	複 合 経 営			
歳 入	68,735,747千円	86,467,969千円	69,359,841千円		(単位:経営体)	2,833	71	20	199	87	627			
歳 出	66,289,911千円	83,709,012千円	69,359,841千円		3,837	73.8%	1.9%	0.5%	5.2%	2.3%	16.3%			
実 質 収 支	1,626,528千円	2,294,326千円	—		農業経営体当たり		農産物販売規模別農業経営体数 (単位:経営体)							
經常収支比率	93.9%	94.4%	—		平均耕地面積(うち田)		販売なし	~300万円	~1,000万円	~1億円	それ以上			
財政力指数	0.5	0.5	—		410a	(389a)	184	2,638	815	373	11			
財政調整基金 現在高	9,850,076千円	7,814,191千円	—		林 業		国有林	民有林		森林比率				
区 分	R1 年 度	R2 年 度	R3 年 度		18,829.92ha		23,938.60ha		54%					
標準財政規模	35,978,068千円	36,417,556千円	36,939,934千円		水 産 業 (内水面を含む)		漁港数	漁獲量	漁獲高					
健全化判断比率	実 質 収 支 率	実 質 収 支 率	実 質 収 支 率	実 質 収 支 率	実 質 公 債 費 比 率	将 来 負 担 比 率	— 港		— t		— 百万円			
R2 年度決算	—	—	6.9%		51.6%		事 業 所 数		従 業 者 数	出 荷 額 等				
R3年度普通会計歳出予算構成比				法 適 用 公 営 企 業	法 非 適 用 公 営 企 業		171所		11,484人	326,378百万円				
議 会 費	0.5%	土 木 費	12.8%	上水道事業、病院事業、公共下水道事業、特定環境保全公共下水道事業、農業集落排水事業、特定地域生活排水処理事業		宅 地 造 成 事 業	商 業		事 業 所 数		従 業 者 数	年 間 販 売 額		
総 務 費	14.4%	消 防 費	3.5%	—			1,409店		9,129人		278,386百万円			
民 生 費	29.8%	教 育 費	10.2%	—			観 光		年 間 観 光 客 数		4,899,920 人			
衛 生 費	12.9%	災 害 復 旧 費	—	—			市 町 村 間 通 勤 ・ 通 学 移 動 (H27年)		他 市 町 村 へ の 通 勤 ・ 通 学 者		16,425 人			
労 働 費	0.1%	公 債 費	10.4%	一 部 法 適 用 公 営 企 業		通 勤 先 上 位 市 町 村 (H27年)		第 一 位	大 崎 市	第 二 位	仙 台 市	第 三 位	美 里 町	
農 林 水 産 費	3.2%	諸 支 出 費	—	—		庁 舎 開 設 年 月 日		平 成 18 年 3 月 31 日						
商 工 費	2.1%	予 備 費	0.1%	—		庁 舎 延 べ 床 面 積		鉄 骨 造 4 階 建 6,923m ²						
一 部 事 務 組 合 加入 状 況	色 麻 町 外 一 市 一 ヶ 村 花 川 ダ ム 管 理 組 合 吉 田 川 流 域 溜 池 大 和 町 外 3 市 3 ヶ 町 村 組 合 大 崎 地 域 広 域 行 政 事 務 組 合				—		—		—					
保 育 所	31所	2,655人	図 書 館	1館	—	公 園	61所	1,088,076m ²	水 道	125,340人	98.0%			
幼 稚 園	25園	1,045人	公 共 体 育 施 設	23所	—	市 営 住 宅	1,855戸	—	下 水 道	68,160人	—			
児 童 館	8館	—	老 人 福 祉 セ ン タ ー	3所	—	歯 科 医 師 数	73人	5.7人/1万人	し 尿 処 理	41,429人	31.9%			
小 学 校	22校	6,295人	老 人 ホ ー ム	16所	—	歯 科 診 療 所	47所	—	ご み 処 理	44,982 t	947g/人日			
中 学 校	13校	3,652人	公 民 館	28館	—	医 師 数	304人	23.9人/1万人	道 路 改 良	1,306.2km	73.6%			
義 務 教 育 学 校	—	—	集 会 施 設	63所	—	診 療 所	81所	117床	道 路 舗 装	1,355.5km	76.4%			
高 等 学 校	9校	3,839人	市 民 会 館	3館	—	病 院	15院	2,013床						

組 織	機 構
別 紙	
5 部	38 課
	1 病 院

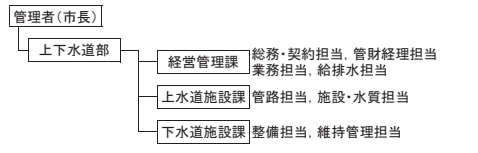
【 JR東北新幹線・陸羽東線古川駅下車、徒歩20分 】

支 所 ・ 出 張 所 数	支 所	6 箇 所	出 張 所	1 箇 所
---------------	-----	-------	-------	-------

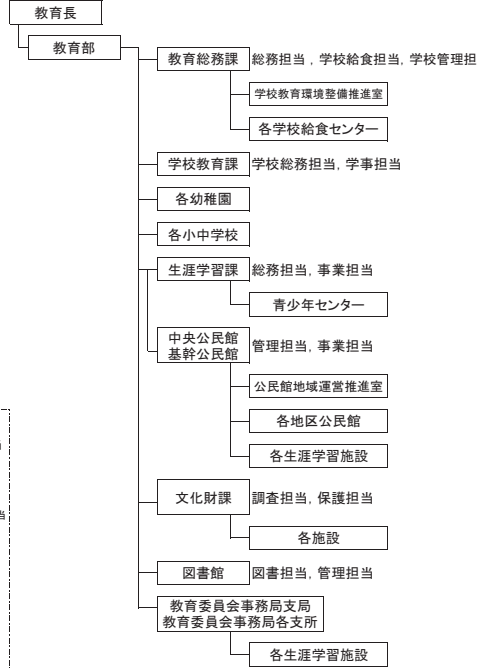
【市長部局】



【上下水道事業】



【教育委員会】



【選挙管理委員会】



【固定資産評価審査委員会】



【議会】



【監査委員】



【農業委員会】



大崎市組織機構【総合支所】

令和3年4月1日現在

