

ふりがな けせんぬまし
市町村名 気仙沼市

◎主な郷土出身者
故 落合直文(文学者) ・ 生島ヒロシ(キャスター) ・ マギー 審司(手品師) ・ 畠山美由紀(シンガーソングライター) ・ 熊谷育美(シンガーソングライター)

市章	市町村コード	042056	市町村類型	Ⅱ-2	区分	人口	国調対比 人口増加率	うち65歳 以上人口	世帯数	うち65歳 以上一人 世帯数	年齢 構成 比率	15歳未満 8.8%	15歳～64歳 52.8%	65歳以上 38.4%										
	〒988-8501 気仙沼市八日町一丁目1番1号 【TEL】 0226-22-6600 【FAX】 0226-24-3566 【URL】 https://www.kesennuma.miyagi.jp/ 【E-mail】 hishokoho@kesennuma.miyagi.jp				R3年1月1日 住基台帳 (うち外国人)	61,445人 (613人)	—	23,609人 38.4%	26,383世帯 (469世帯)	—														
キャッチフレーズ	世界とつながる 豊かなローカル				令和2年 国調	61,147人	△ 5.9%	23,437人 38.3%	24,520世帯	3,429世帯 14.0%														
市木・市花 市鳥・市獣等	市木 市花 市鳥 市魚 クロマツ ヤマツツジ ウミネコ カツオ	27年 国調	64,988人	△ 11.6%	22,709人 35.2%	24,152世帯	2,710世帯 11.2%				面積	332.44km ²												
区分	氏名	任期満了年月日	給料等(月額)	22年 国調	73,489人	△ 5.8%	22,600人 30.8%	25,457世帯	2,375世帯 9.4%		人口 密度	184.8 人/km ²												
市長 (3期目)	すがわら しげる 菅原 茂	R04.04.29	9,320百円	産業別 就業人口 (H27年)	第1次産業 2,066人 7.1%	第2次産業 7,637人 26.2%	第3次産業 18,823人 64.7%	分類不能 572人 2.0%	合計 29,098人 100.0%		行政 区数等	243												
副市長	あかがわ いくお 赤川 郁夫	R06.03.31	7,580百円	有権者数 (R3.9月 登録日)	男 25,846人	女 27,501人	合計 53,347人	一人当たりの市民所得 2,794千円																
副市長	るす ようへい 留守 洋平	R04.06.30	7,580百円	議員	条例定数		現員数(うち女性)	任期	令和4年4月29日まで															
議長	すがわら せいき 菅原 清喜	R04.04.29	4,660百円	24人		24人(1人)	議員報酬(月額)	3,640百円																
副議長	ちば よしと 千葉 よしと	R04.04.29	3,910百円	市の概要																				
(自然条件) 宮城県の最北東端、北上山地の南東部に位置し、湾口に大島を抱き、四季静穏な天然の良港を形成している。また、海流の影響により比較的温暖な地となっている。					市の沿革 平成18年3月31日 気仙沼市、唐桑町が合併して気仙沼市となる。 (平成21年9月1日 本吉町を編入する。)																			
(産業・経済) 水産業と観光を中心として産業が発展し、造船・製氷冷凍などの水産関連産業や商業の集積度も高い。特に、漁船漁業は、遠洋・沖合漁船の全国有数の船籍港であり、地域経済の中で重要な位置を占めている。					復興計画の策定状況(平成23年10月策定) 復興計画の名称 気仙沼市震災復興計画(平成23年度～令和2年度) 基本構想の策定状況 基本構想の名称 第2次気仙沼市総合計画																			
(観光・文化) 三陸復興国立公園や海域公園、三陸ジオパークが日本ジオパークに指定されるなど、優れた海洋観光資源を有する三陸沿岸南部の観光拠点都市である。また、海洋文化と山村文化がともに伝承され、地域に根づいている。					区分 年月日 計画期間 基本構想 (議決) 令和3年6月28日改定 平成29年度～令和8年度 前期基本計画 (策定) 平成30年2月21日 平成29年度～令和2年度 後期基本計画 (策定) 令和3年6月28日 令和3年度～令和8年度																			
(伝統行事・伝統芸能) ○気仙沼みなとまつり ○リアス牡蠣まつり唐桑 ○羽田のお山がけ(旧暦8月15・16日) ○早稲谷鹿踊 ○新城の田植踊 ○甘一田植踊 ○松園虎舞 ○小鯖神止り七福神舞 ○宿打ち囃子獅子舞 ○只越七福神舞 ○山田大名行列(3年に1度開催)					主要施策の実施・計画状況 R3年度 市町村単独事業 ○新庁舎建設事業 ○行政情報化推進事業(情報システム統合基盤再構築) ○気仙沼ビジネスサポートセンター運営事業 県補助事業 ○生活援助員(LSA)事業 ○移住・定住促進事業 ○結婚支援事業 国庫補助事業 ○新型コロナウイルスワクチン接種事業 ○子育て支援事業 ○道路新設改良事業																			
(特産品) ○ウニ、アワビ、ホタテ、ホヤ、ワカメ、カキ、コンブなどの魚介藻類 ○フカヒレ、イカの塩辛などの水産加工品					R2年度 市町村単独事業 ○新庁舎建設事業 ○(仮称)気仙沼Biz運営事業 ○住宅再建支援補助金(市独自支援) 県補助事業 ○生活援助員(LSA)事業 ○商店街再生加速化支援事業補助金 ○みやぎ子どもの心ケアハウス運営支援事業 国庫補助事業 ○新一般廃棄物最終処分場整備事業 ○海岸保全施設整備事業 ○被災市街地復興土地区画整理事業																			
(郷土自慢) 噴潮と奇岩の名勝岩井崎、巨岩・奇岩が連なる巨釜・半造、緑豊かな大島、これらが織りなすリアス海岸の景勝地が、国立公園指定エリアとなっている。																								
姉妹都市・友好都市(国名・県名)					提携の名称	提携年月日																		
プンタレナス市(コスタリカ)					姉妹都市	S53.05.22	市町村単独事業																	
舟山市(中国)					友好都市	H09.10.08	市町村単独事業																	
一関市(岩手県)					友好都市	H09.05.01	市町村単独事業																	
目黒区(東京都)					友好都市	H22.09.18	市町村単独事業																	
主な地域開発区域指定状況																								
<table border="0"> <tr> <td>過疎</td> <td>低工</td> <td>農村</td> <td>拠点都市</td> <td>離島</td> </tr> <tr> <td>豪雪</td> <td>特豪</td> <td>山村</td> <td>高度技術</td> <td>リゾート</td> </tr> </table>															過疎	低工	農村	拠点都市	離島	豪雪	特豪	山村	高度技術	リゾート
過疎	低工	農村	拠点都市	離島																				
豪雪	特豪	山村	高度技術	リゾート																				

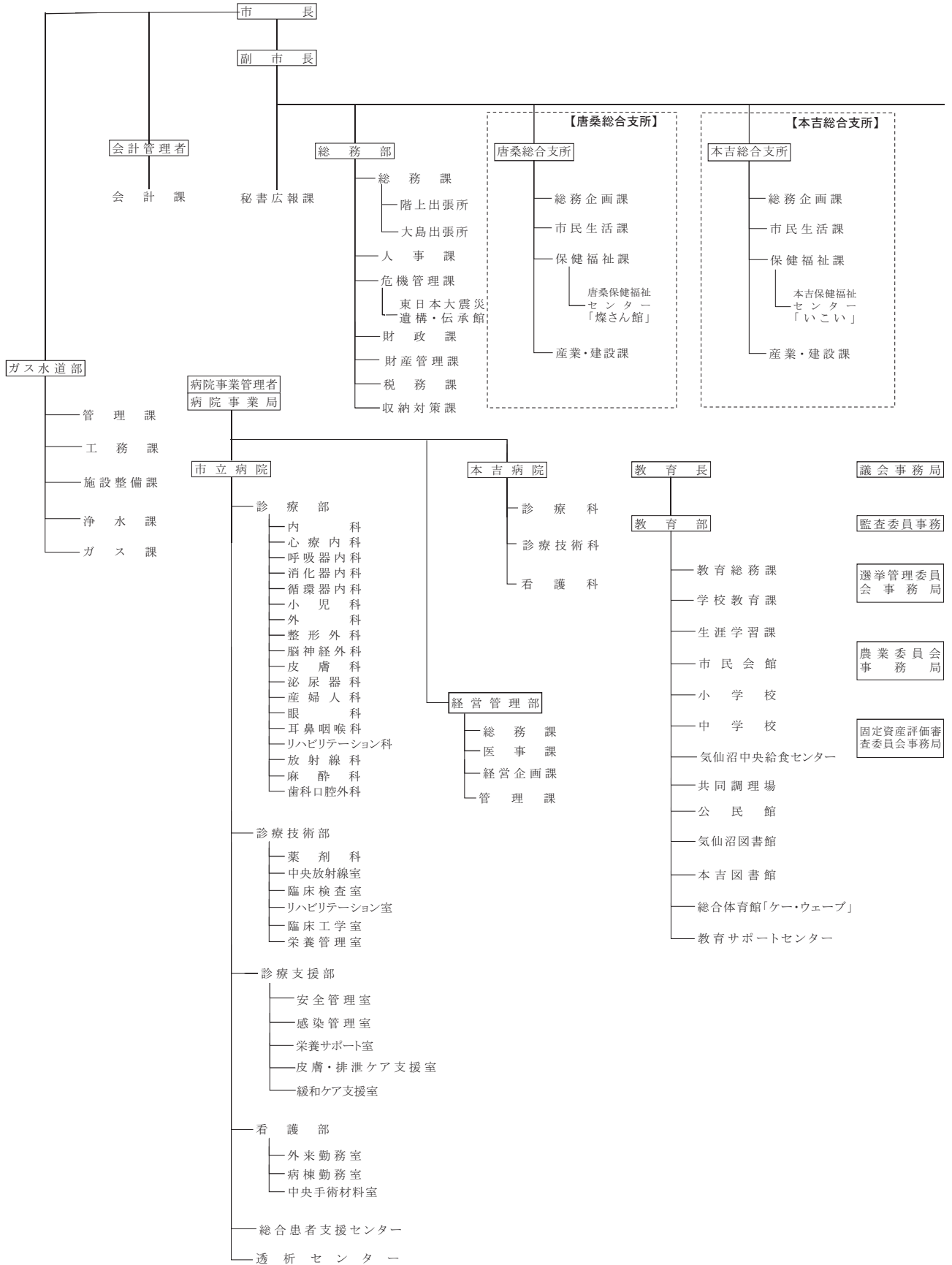
区 分	H30.4.1現在	H31.4.1現在	R2.4.1現在	R3.4.1現在	地 目 別 土 地 利 用 の 状 況								
全 職 員 数	1,397 人	1,387 人	1,357 人	1,305 人	田	畑	宅 地	山 林	原 野	そ の 他	合 計		
一般行政職一人当たりの住民数	108.2 人	107.7 人	105.0 人	119.3 人	1,380ha	1,572ha	1,716ha	18,261ha	231ha	10,084ha	33,244ha		
一般行政職平均年齢	44歳4か月	44歳1か月	44歳5か月	44歳2か月	4.2%	4.7%	5.2%	54.9%	0.7%	30.3%	100.0%		
一般行政職平均給料	3,106百円	3,124百円	3,128百円	3,162百円	農業経営体数		主 業	準主業		副業的			
R3年度職員内訳 (R3.4.1現在)	一 般 職 員	1,279 人 (うち一般行政職 515 人)			669戸		58戸	92戸		519戸			
	教 育 公 務 員	26 人			100.0%		8.7%	13.8%		77.6%			
区 分	R1 年 度 決 算	R2 年 度 決 算	R3 年 度 当 初 予 算		販売のあった 農業経営体数 (単位：戸)	稲 作	野 菜	花 き 果 実	畜 産	そ の 他	複 合 経 営		
歳 入	96,087,471千円	112,336,828千円	33,941,486千円			262	48	13	51	8	79		
歳 出	76,733,077千円	89,603,322千円	33,941,486千円		461	56.8%	10.4%	2.8%	11.1%	1.7%	17.1%		
実 質 収 支	4,571,941千円	3,548,768千円	—		農業経営体当たり		農産物販売規模別農業経営体数 (単位：経営体)						
經常収支比率	101.3%	101.6%	—		平均耕地面積(うち田)		販売なし	～300万円	～1,000万円	～1億円	それ以上		
財政力指数	0.45	0.46	—		114a	(84a)	223	403	32	25	1		
財政調整基金 現在高	14,813,721千円	11,589,432千円	—		林 業		国有林	民有林		森林比率			
区 分	R1 年 度	R2 年 度	R3 年 度				4,237.58ha	19,621.46ha		72%			
標準財政規模	17,904,610千円	18,365,906千円	18,773,670千円		水 産 業 (内水面を含む)		漁港数	漁獲量	漁獲高				
健全化判断比率	実 質 収 支 率	実 質 収 支 率	実 質 収 支 率	実 質 収 支 率	実 質 公 債 費 比 率	将 来 負 担 比 率	38港	70,887 t	17,257百万円				
R2 年 度 決 算	—	—	9.2%		—		事 業 所 数		従 業 者 数	出 荷 額 等			
R3年度普通会計歳出予算構成比				法 適 用 公 営 企 業	法 非 適 用 公 営 企 業		145所		3,864人	92,880百万円			
議 会 費	0.8%	土 木 費	9.4%	上水道事業、ガス事業、簡易水道事業		市場事業、観光施設事業		商 業		事 業 所 数		従 業 者 数	年 間 販 売 額
総 務 費	15.3%	消 防 費	4.6%					664店		4,447人		184,665百万円	
民 生 費	26.5%	教 育 費	10.4%					観 光		年 間 観 光 客 数		1,404,100 人	
衛 生 費	12.8%	災 害 復 旧 費	0.4%					市 町 村 間 通 勤 ・ 通 学 移 動 (H27年)		他 市 町 村 へ の 通 勤 ・ 通 学 者		1,480 人	
労 働 費	0.9%	公 債 費	11.0%	一 部 法 適 用 公 営 企 業		市 町 村 間 通 勤 ・ 通 学 移 動 (H27年)		他 市 町 村 へ の 通 勤 ・ 通 学 者		917 人			
農 林 水 産 費	4.1%	諸 支 出 費	0.2%	公 共 下 水 道 事 業、特 定 環 境 保 全 公 共 下 水 道 事 業、農 業 集 落 排 水 事 業、漁 業 集 落 排 水 事 業、病 院 事 業		通 勤 先 上 位 市 町 村 (H27年)		第 一 位	気 仙 沼 市	第 二 位	南 三 陸 町	第 三 位	登 米 市
商 工 費	3.4%	予 備 費	0.2%			気 仙 沼 市		97.1%	1.4%	0.5%			
一 部 事 務 組 合 加 入 状 況	気 仙 沼 ・ 本 吉 地 域 広 域 行 政 事 務 組 合				庁 舎 開 設 年 月 日		昭 和 35 年 3 月 28 日						
					庁 舎 延 べ 床 面 積		鉄 道 3 階 建 ほ か 9,452㎡						
保 育 所	13所	767人	図 書 館	3館	— 公 園	45所	193,693㎡	水 道	61,558人	99.3%			
幼 稚 園	10園	558人	公 共 体 育 施 設	4所	— 市 営 住 宅	2,601戸	—	下 水 道	12,304人	—			
児 童 館	5館	—	老 人 福 祉 セ ン タ ー	1所	— 歯 科 医 師 数	31人	5.1人/1万人	し 尿 処 理	30,682人	48.9%			
小 学 校	14校	2,291人	老 人 ホ ー ム	10所	— 歯 科 診 療 所	20所	—	ご み 処 理	22,717 t	989g/人日			
中 学 校	11校	1,310人	公 民 館	15館	— 医 師 数	101人	16.5人/1万人	道 路 改 良	487.7km	41.0%			
義 務 教 育 学 校	—	—	集 会 施 設	246所	— 診 療 所	34所	9床	道 路 舗 装	621.3km	52.3%			
高 等 学 校	4校	1,597人	市 民 会 館	4館	— 病 院	6院	938床						

組 織	機 構
別 紙	
7 部	2 所
44 課	17 室
6 事 務 局	1 事 業 局

【 JR大船渡線気仙沼駅下車、徒歩15分 】

支 所 ・ 出 張 所 数 | 支 所 | 2 箇 所 | 出 張 所 | 2 箇 所

気 仙 沼 市 行



政 機 構 図

