

ふりがな せんだいし
市町村名 仙台市

◎主な郷土出身者

故 西澤潤一（電子工学者）

・岩崎俊一（工学者）

・荒木飛呂彦（漫画家）

・鈴木京香（女優）

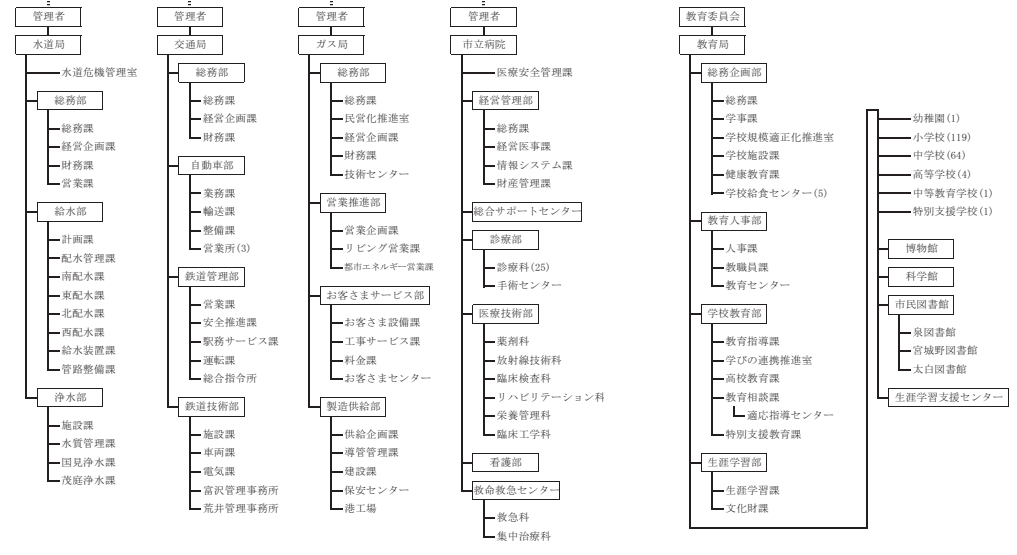
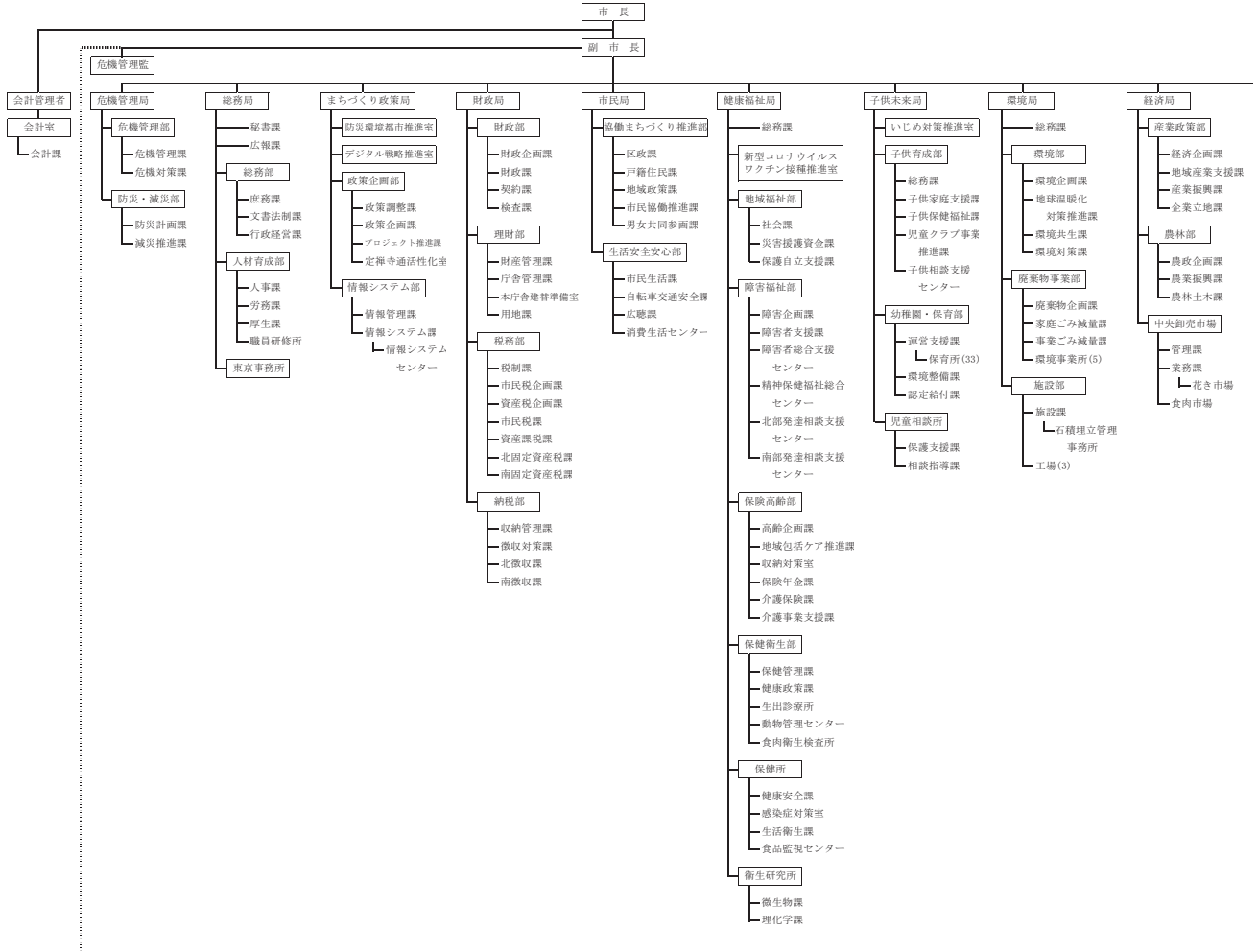
・佐々木主浩（元プロ野球選手）

・羽生結弦（フィギュアスケート）

市章	市町村コード	041009	市町村類型	—	区分	人口	国調対比 人口増加率	うち65歳 以上人口	世帯数	うち65歳 以上一人 世帯数	年齢 構成 比	15歳未満 12.3%																							
	〒980-8671 仙台市青葉区国分町三丁目7番1号				R3年1月1日 住基台帳 (うち外国人)	1,065,932人 (13,633人)	—	258,831人 24.3%	523,649世帯 (9,344世帯)	—		15歳～64歳 63.4%																							
	【TEL】022-261-1111 【FAX】022-224-4404 【URL】http://www.city.sendai.jp/ 【E-mail】som001110@city.sendai.jp				令和2年 国調	1,096,704人	1.3%	257,223人 24.3%	525,455世帯	47,615世帯	9.1%	65歳以上 24.3%																							
キャッチフレーズ	杜の都・仙台				平成27年 国調	1,082,159人	3.5%	234,360人 22.6%	498,953世帯	45,035世帯	9.0%	面積 786.35km ²																							
市木・市花 市鳥・市獣等	市木 市花 ケヤキ ハギ	市鳥 カッコウ	市虫 スズムシ		区分	氏名	任期満了年月日	給料等(月額)	平成22年 国調	1,045,986人	191,722人 18.6%	465,260世帯 30,467世帯 6.5%	人口 密度 1,355.5 人/km ²																						
市長 (2期目)	こおりかず 和子	R07.08.21	13,100百円	産業別 就業人口 (H27年)	第1次産業	第2次産業	第3次産業	分類不能	合計			行政区 数等	1,385																						
副市長	ふじもと 藤本	R06.03.31	10,200百円	有権者数 (R3.9月 登録日)	3,717人	77,038人	386,007人	12,577人	479,339人	2.6%	100.0%	一人当 たりの 市民所得																							
副市長	たかはし 高橋	R04.03.31	10,200百円	男	429,607人	469,348人	898,955人	3,203千円																											
議長	あかま 赤間	R05.08.27	10,200百円	議員	条例定数		現員数(うち女性)	任期	令和5年8月27日まで																										
副議長	むらかみ 村上	R05.08.27	9,100百円	55人		54人(13人)	議員報酬(月額)	8,400百円																											
市の概要					市の沿革																														
(自然条件) 東側は太平洋に面し、西側は山形県境に接する。宮城県の中央部を横断する広大な市域内には、船形山、泉ヶ岳などの山々、広瀬川、名取川、七北田川などの河川を始め、多彩な自然景観が展開されている。					明治22年4月1日 市制を施行して仙台市となる。 昭和31年4月1日 生出村を編入する。 昭和62年11月1日 宮城町を編入する。 昭和63年3月1日 泉市と秋保町を編入する。 平成元年4月1日 政令指定都市となる。																														
(産業・経済) 市内総生産の約8割を第3次産業が占める。特に卸売・小売業とサービス業の占める割合が大きく、これらの市内総生産は全体の約6割を占める。					復興計画の策定状況(平成23年11月策定) 復興計画の名称 仙台市震災復興計画(平成23年度～平成27年度) 基本構想の策定状況 基本構想の名称 — 区分 年月日 計画期間 基本構想 (議決) — ~ 基本計画 (策定) 令和3年3月12日 令和3年度～令和12年度																														
(観光・文化) 伊達文化の栄華を伝える仙台城跡、大崎八幡宮、瑞鳳殿などの他、作並温泉、秋保温泉などの温泉郷、蔵王国定公園、県立自然公園二ヶ峽谷、県立自然公園船形連峰、泉ヶ岳など各種観光名所に恵まれている。					主要施策の実施・計画状況																														
(伝統行事・伝統芸能) 仙台七夕まつりは8月6～8日の3日間行われ、豪華絢爛な飾りつけが全国からの観光客の目を惹きつける。また、各地区に伝統的な田植踊、鹿踊、剣舞などの芸能が継承されている。					R3 年 度	市町村単独事業	○公共施設マネジメントの推進 ○35人以下学級の実施 ○地域づくりパートナーサポート ○定禅寺通活性化推進・市役所本庁舎建替 ○震災復興メモリアル																												
(特産品) 仙台平、玉虫塗、仙台堆朱、仙台簞笥、埋木細工、堤焼、堤人形、仙台張子、仙台御筆、仙台釣竿、こけし、仙台駄菓子、長なす漬、仙台味噌、笹かまぼこ、牛たん焼き、ずんだ餅等						県補助事業	○農林業振興 ○スポーツ推進 ○八木山動物公園整備 ○脱炭素都市づくり推進 ○資源循環都市づくり推進																												
(郷土自慢) 平成元年に東北初、全国11番目の政令指定都市となり、平成11年5月11日に人口が100万人に到達した。名実ともに東北の中枢都市であり、都心部にはけやき並木や広瀬川、郊外には市域面積の約3分の1を占める自然公園が広がる緑豊かな「杜の都」でもある。						国庫補助事業	○東北連携推進 ○感染症医療提供体制の確保に向けた新型コロナウイルス感染症対策 ○いじめ防止等対策推進 ○学校教育施設整備 ○全国都市緑化フェア推進																												
姉妹都市・友好都市(国名・県名)					R2 年 度	市町村単独事業	○次世代放射光施設関連産業振興 ○本庁舎建替・定禅寺通活性化推進 ○35人以下学級の実施 ○防災環境都市づくり推進 ○東部地域移転跡地利活用推進																												
リバサイド市(アメリカ合衆国)	国際姉妹都市	S32.03.09	レヌ市(フランス共和国)	国際姉妹都市		S42.09.06	ミンスク市(ベラルーシ共和国)	国際姉妹都市	S48.04.06	アカブルコ市(メキシコ合衆国)	国際姉妹都市	S48.10.23	長春市(中華人民共和国)	国際友好都市	S55.10.27	ダラス市(アメリカ合衆国)	国際友好都市	H09.08.29	光州広域市(大韓民国)	国際姉妹都市	H14.04.20	中野市(長野県)	音楽姉妹都市	S42.01.18	竹田市(大分県)	音楽姉妹都市	S42.01.18	徳島市(徳島県)	観光姉妹都市	S45.04.15	宇和島市(愛媛県)	歴史姉妹都市	S50.11.03	白老町(北海道)	歴史姉妹都市
主な地域開発区域指定状況					国庫補助事業	○東北連携推進 ○いじめ防止対策推進 ○学校教育施設整備 ○震災復興メモリアル事業 ○感染症対策																													
過疎低工農村 豪雪特豪山村	拠点都市	離島	高度技術	リゾート																															

区 分	H30.4.1現在	H31.4.1現在	R2.4.1現在	R3.4.1現在	地 目 別 土 地 利 用 の 状 況									
全 職 員 数	14,194 人	14,465 人	14,569 人	14,874 人	田	畑	宅 地	山 林	原 野	そ の 他	合 計			
一般行政職一人当たりの住民数	285.2 人	280.0 人	275.9 人	270.6 人	5,021ha	1,382ha	12,517ha	15,317ha	312ha	44,086ha	78,635ha			
一般行政職平均年齢	42歳2か月	42歳2か月	42歳3か月	41歳9か月	6.4%	1.8%	15.9%	19.5%	0.4%	56.1%	100.0%			
一般行政職平均給料	3,281百円	3,270百円	3,268百円	3,244百円	農業経営体数		主 業	準主業		副業的				
R3年度職員内訳 (R3.4.1現在)	一 般 職 員	9,458 人 (うち一般行政職 3,939 人)			1,588戸		213戸		451戸		924戸			
	教 育 公 務 員	5,193 人			100.0%		13.4%		28.4%		58.2%			
区 分	R1年度決算	R2年度決算	R3年度当初予算	販売のあった農業経営体数 (単位:戸)	稲 作	野 菜	花 果 実	畜 産	そ の 他	複 合 経 営				
歳 入	529,995,776千円	662,371,544千円	573,149,933千円	943	149	18	17	20	288					
歳 出	520,569,286千円	652,174,052千円	573,149,933千円	1,435	65.7%	10.4%	1.3%	1.2%	1.4%	20.1%				
実 質 収 支	3,819,284千円	4,338,347千円	—	農業経営体当たり		農産物販売規模別農業経営体数 (単位:経営体)								
経常収支比率	98.7%	98.5%	—	平均耕地面積(うち田)		販売なし	~300万円	~1,000万円	~1億円	それ以上				
財政力指数	0.91	0.91	—	311a	(288a)	206	1,136	199	97	3				
財政調整基金現在高	26,567,497千円	27,688,478千円	—	林 業		国有林	民有林	森林比率						
区 分	R1 年 度	R2 年 度	R3 年 度	19,548.06ha		25,498.05ha		57%						
標準財政規模	276,061,307千円	280,307,561千円	285,249,499千円	水 産 業 (内水面を含む)		漁港数	漁獲量	漁獲高						
健全化判断比率	実 質 収 支 率	実 質 収 支 率	実 質 収 支 率	実 質 公 債 費 比 率	将 来 負 担 比 率	1港		— t		— 百万円				
R2 年 度 決 算	—	—	—	6.1%	71.2%	事 業 所 数		従 業 者 数		出 荷 額 等				
R3年度普通会計歳出予算構成比	法 適 用 公 営 企 業		法 非 適 用 公 営 企 業		461所		15,999人		994,363百万円					
議 会 費	—%	土 木 費	—%	交通事業(自動車運送事業・高速鉄道事業)、上水道事業、ガス事業、病院事業		11,193店		108,514人		9,124,047百万円				
総 務 費	—%	消 防 費	—%	市場事業、宅地造成事業、駐車場事業		年 間 観 光 客 数		8,382,086 人						
民 生 費	—%	教 育 費	—%	一部法適用公営企業		市 町 村 間 通 勤 ・ 通 学 移 動 (H27年)		他市町村からの通勤・通学者		109,543 人				
衛 生 費	—%	災 害 復 旧 費	—%	公共下水道事業、特定環境保全公共下水道事業、農業集落排水事業、特定地域生活排水処理事業、その他事業(地域下水道事業)		他市町村への通勤・通学者		52,302 人						
労 働 費	—%	公 債 費	—%	—		通 勤 先 上 位 市 町 村 (H27年)		第 一 位	仙 台 市	第 二 位	名 取 市	第 三 位	多 賀 城 市	
農 林 水 産 費	—%	諸 支 出 費	—%	—		90.4%		2.2%		1.1%				
商 工 費	—%	予 備 費	—%	—		庁 舎 開 設 年 月 日		昭 和 40 年 10 月 31 日						
一部事務組合加入状況	—				庁 舎 延 べ 床 面 積		SRC造8階建 27,809㎡							
保 育 所	180所	15,302人	図 書 館	7館	— 公 園	1,815所	16,634,642㎡	水 道	1,058,197人	99.7%				
幼 稚 園	84園	11,940人	公 共 体 育 施 設	53所	— 市 営 住 宅	11,990戸	—	下 水 道	1,054,108人	—				
児 童 館	99館	—	老 人 福 祉 セ ン タ ー	8所	— 歯 科 医 師 数	1,215人	11.1人/1万人	し 尿 処 理	6,720人	0.6%				
小 学 校	125校	53,425人	老 人 ホ ー ム	83所	— 歯 科 診 療 所	599所	—	ご み 処 理	388,324 t	997g/人日				
中 学 校	74校	27,102人	公 民 館	60館	— 医 師 数	3,814人	34.8人/1万人	道 路 改 良	2,917.4km	87.6%				
義 務 教 育 学 校	—	—	集 会 施 設	986所	— 診 療 所	925所	574床	道 路 舗 装	3,271.3km	98.2%				
高 等 学 校	35校	30,188人	市 民 会 館	13館	— 病 院	56院	12,466床							
組 織 機 構					市 役 所 案 内 図									
別 紙					<p>【 仙 台 市 営 地 下 鉄 南 北 線 勾 当 台 公 園 駅 下 車 ・ 徒 歩 1 分 】</p>									
26 局 110 部 424 課					支 所 ・ 出 張 所 数 支 所 2 箇 所 出 張 所 一 箇 所									

仙 台 市 行



政 機 構 図

(令和3年4月現在)

